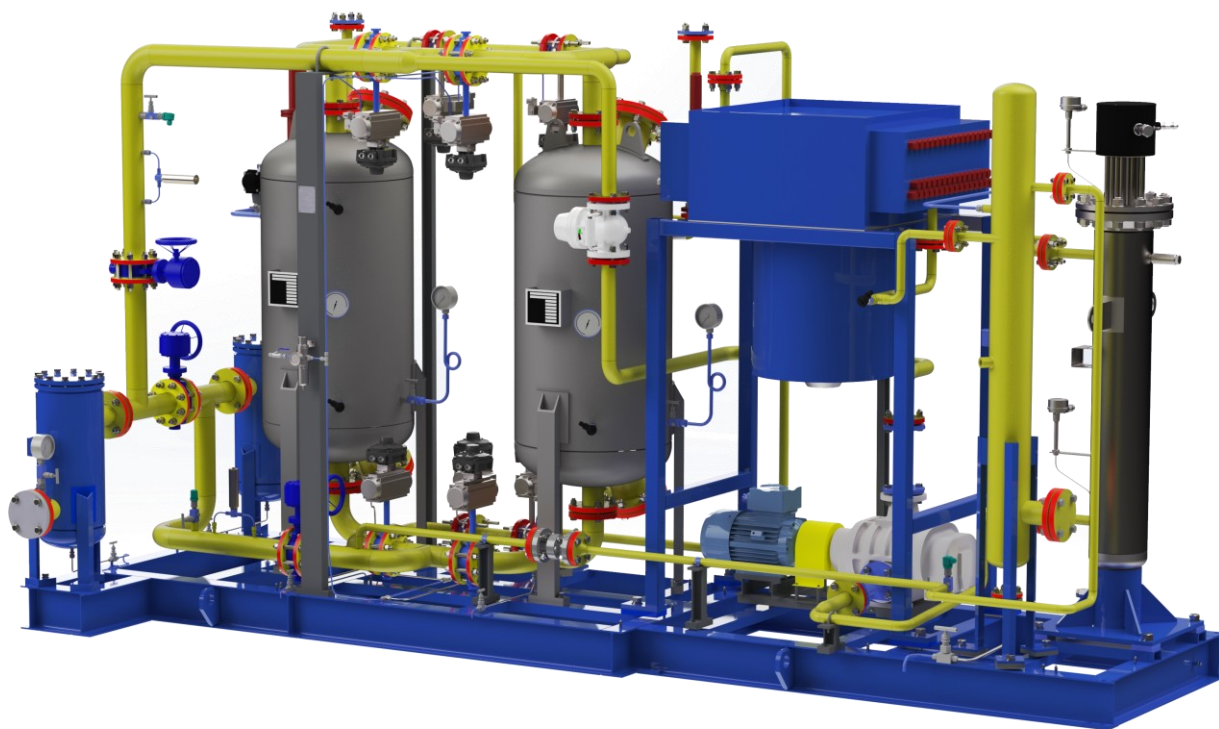


## УСТАНОВКА ОСУШКИ ПРИРОДНОГО ГАЗА



+7 (8332) 50-45-58 

info@kircom.ru 

kircom.ru 

# УСТАНОВКА ОСУШКИ ПРИРОДНОГО ГАЗА

Установка осушки природного газа предназначена для очистки от механических примесей, жидкостей и удаления паров воды из природного газа, подаваемого в компрессорные установки в составе автомобильных газонаполнительных компрессорных станций.

## Общие технические характеристики

Рабочая среда	Природный газ по ГОСТ 5542-2014
Концентрация паров воды на входе, не более, г/м <sup>3</sup>	0,5
Концентрация паров воды на выходе, не более, мг/м <sup>3</sup>	9
Диапазон температуры природного газа на входе, °C	0 – 35
Диапазон температуры природного газа на выходе, °C	0 – 40
Тип осушки	Адсорбционная
Применяемый адсорбент	Цеолит (молекулярное сито)
Количество адсорберов, шт.	2
Режим работы	Периодического действия
Тип регенерации	Замкнутая система циркуляции без потерь газа
Температура газа регенерации, °C	280
Давление на входе, МПа	0,1 – 0,3 0,3 – 0,6 0,6 – 1,2